

Handreichung

---

# 20 JAHRE EUROPÄISCHE METROPOLREGION NÜRNBERG

Stand Januar 2025

---



# INHALT

## DER ANLASS

---

20 Jahre Metropolregion:

- Das Signet
- Versionen mit 1- und 3-zeiligem Logo
- Darstellungsvarianten

## ANWENDUNGSBEISPIELE

---

Digital:

- Email-Signatur
- Website
- Kurzanimation
- Präsentationen

Print:

- Fahne
- Banner
- Rollup

## DAS BAUKASTENSYSTEM

---

Die Farben:

- Kampagnenfarben

Visuals:

- Hintergrundverläufe
- Linien
- Konfetti

Claim:

- „Wir wachsen zusammen.“

## DAS LAYOUTPRINZIP

---

Medien der Metropolregion:

- Grundlayout
- Einbindung innerhalb von bereits gebrandeten Formaten
- Stellfläche für erweiterte Inhalte

Co-Branding:

- Metropolregion als Absender
- Co-Branding auf gleicher Ebene

Integration in Fremdmedien:

- Signet als Störer

## DER ANLASS

- 2025 wird die Europäische Metropolregion Nürnberg 20 Jahre alt. Seit zwei Jahrzehnten arbeiten wir gemeinsam an der „Heimat für Kreative“.
- Wir sind zusammengewachsen – das zeigt die Erweiterung der Verkehrslandes Großraum Nürnberg (VGN) auf nahezu das gesamte Gebiet der Metropolregion. Und: Wir sind zusammen gewachsen – 3,6 Mio. Bürgerinnen und Bürger leben heute in einer der wirtschaftsstärksten Regionen in Deutschland und Europa. Unsere Innovationskraft katapultiert uns in die Spitzengruppe der EU Regional Innovation Valleys. Dank eines gedeihlichen Miteinanders von Stadt und Land und einer außergewöhnlichen Kulturlandschaft ist die Lebensqualität einzigartig.
- Im Jubiläumsjahr feiern wir unsere Erfolge und die Zukunft der Metropolregion gemeinsam mit Freunden, Förderern und Mitstreitern. Das Jubiläumsjahr auf einen Blick:  
<https://www.metropolregion.nuernberg.de/20-jahre>
- Der freudige Anlass soll uns 2025 nicht nur inhaltlich, sondern auch visuell begleiten. Für diesen Zweck ist ein temporäres Kampagnen-Branding entstanden, das die Kernbotschaft des Jubiläums transportiert: **WIR WACHSEN ZUSAMMEN.**

---

Auf den folgenden Seiten möchten wir Ihnen die konzeptionellen Grundlagen näher bringen, die das Gestaltungskonzept leiten.

# 20 JAHRE METROPOLREGION

Das Signet



## 20 JAHRE METROPOLREGION

Versionen mit 1- und 3-zeiligem Logo



- Als primäre Variante des Signets wird die Signetversion mit dem 1-zeiligen Metropolregion-Logo eingesetzt.
- Je nach Medienform kann auch die Version mit dem 3-Zeiligen Logo gewählt werden, wenn diese eine größere Platzierung, oder eine harmonischere Gesamtkomposition möglich macht. (Weitere Logovarianten finden Sie auf der nächsten Seite)

# 20 JAHRE METROPOLREGION

## Darstellungsvarianten

Logo 1-zeilig

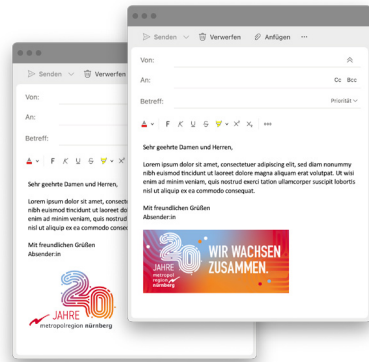


Logo 3-zeilig

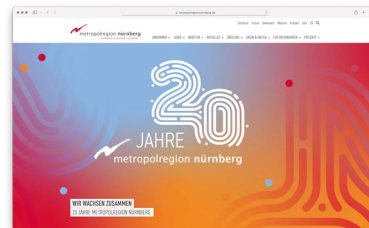


# ANWENDUNGSBEISPIELE

## Digital



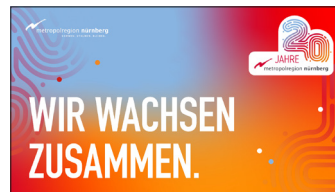
– Email-Signatur



– Website



– Kurzanimation (15 Sekunden)



– Präsentationen

## Print



– Fahne (1200 x 5300 mm)



– Banner (4000 x 2000 mm)



– Rollup (1000 x 2000 mm)

## DAS BAUKASTENSYSTEM

- Das Jubiläums-Branding ist als Baukastensystem aufgebaut. Sämtliche Gestaltungselemente wie Signet, Hintergrund, Linien, Konfetti und Claim können individuell und modular kombiniert werden. Somit haben die unterschiedlichen Absender die notwendigen Variationsmöglichkeiten.

Auf den folgenden Seiten möchten wir Ihnen die Wirkung des Gestaltungskonzeptes und seine individuellen Anwendungsmöglichkeiten vorstellen und auf Besonderheiten hinweisen.





## DIE FARBEN

### Kampagnenfarben

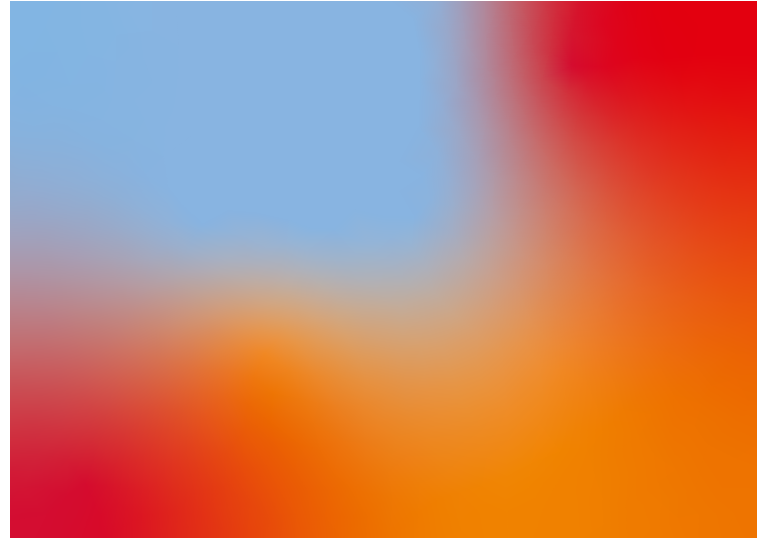


NEU

- EMN-Rot  
cmyk: 10 | 100 | 80 | 0  
rgb: 204r 31g 24b
- EMN Sekundärfarbe 6b  
cmyk: 50 | 20 | 0 | 0  
rgb: 137r 180g 225b
- 20-Jahre-Orange  
cmyk: 0 | 55 | 90 | 0  
rgb: 240r 135g 35b

## VISUALS

### Hintergrundverläufe



- Je nach Format stehen verschiedene Hintergrunddateien zur Verfügung.
- Es ist ein Ausschnitt zu wählen, der möglichst die volle Bandbreite der Kampagnenfarben abbildet.

## VISUALS

### Linien

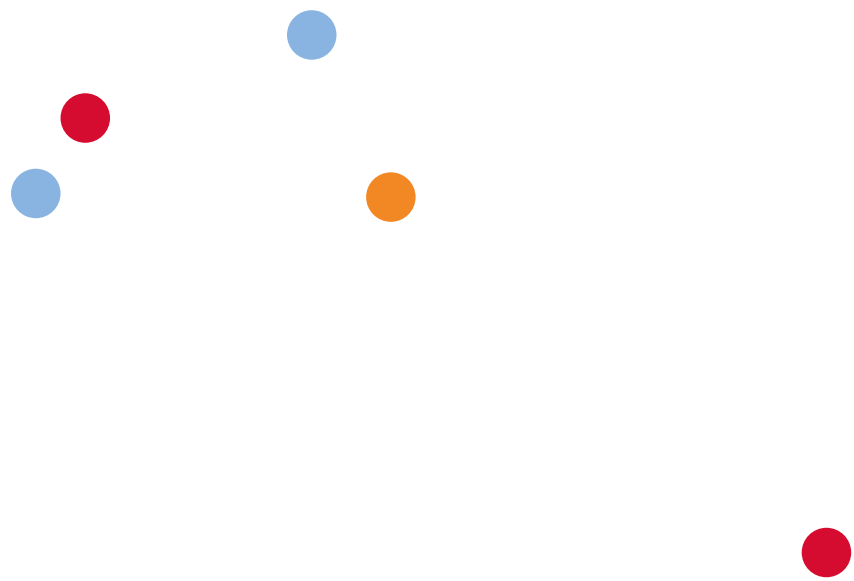


- Als Gestaltungselemente werden Ausschnitte des 20-Jahre-Signets platziert. Wichtig: Die Ausschnitte werden so gewählt, dass sie als abstrakte Linien, nicht als lesbare Zahlen wahrgenommen werden.
- Über Transparenzen und weiche Verlaufskanten wird im Layout ein harmonisches Gesamtbild erzielt.

# VISUALS

## Konfetti

- Die Konfetti können frei im Layout platziert werden. Die Größe wird passend zu den abstrakten Linien gesetzt.



## CLAIM

**WIR WACHSEN  
ZUSAMMEN.**

- „Wir wachsen zusammen.“ wird – abgeleitet vom Claim im regulären Logo der Metropolregion – immer mit einem Punkt am Ende geschrieben.
- Der Claim kann sowohl 1- als auch mehr-zeilig gesetzt werden.
- Als Schrift wird die DIN Schrift LT versal verwendet.

## DAS LAYOUTPRINZIP

- Die Gestaltungselemente wie Signet, Hintergrund, Linien, Konfetti und Claim können individuell und modular kombiniert werden. Es müssen nicht immer alle Elemente zum Einsatz kommen.
- Es muss jedoch klar erkenntlich sein, wer der Hauptabsender eines Mediums ist. Deshalb wurden einige Grundprinzipien für den Einsatz von Logo, Signet und Systematiken für das Co-Branding definiert.

---

Die folgenden Seiten visualisieren das Grundprinzip und sollen eine Orientierung für die Anwendung der Bestandteile des Jubiläumsbrandings geben. Die vielfältigen Einsatzbereiche können hier nicht vollständig abgebildet werden und machen gegebenenfalls eine Anpassung auf die individuellen Bedürfnisse notwendig.

Für individuelle Fragen wenden Sie sich gerne an die Geschäftsstelle der Metropolregion Nürnberg (+49 (0) 911 / 231-1 05 22 | [geschaeftsstelle@metropolregion.nuernberg.de](mailto:geschaeftsstelle@metropolregion.nuernberg.de)).

## MEDIEN DER METROPOLREGION

### Grundlayout



- Um den Absender klar zu kommunizieren, wird das Logo der Metropolregion bei allen eigenen Medien zusätzlich zum Jubiläumssignet platziert.
- Wird das Layout mit farbigem Hintergrund gesetzt, wird die Negativ-Version des Logos der Metropolregion eingesetzt.

- Logo Metropolregion
- Signet
- Verlauf
- Linien
- Konfetti

## MEDIEN DER METROPOLREGION

### Grundlayout



- Um den Absender klar zu kommunizieren, wird das Logo der Metropolregion bei allen eigenen Medien zusätzlich zum Jubiläumssignet platziert.
- Wird das Layout ohne farbigen Hintergrund gesetzt, wird die Deckkraft der Linienelemente auf 40 % reduziert. Zusätzlich werden auch hier weiche Verläufe zum Harmonisieren der Gestaltung eingesetzt.

- Logo Metropolregion
- Signet
- Linien
- Konfetti



## MEDIEN DER METROPOLREGION

Einbindung innerhalb von bereits gebrandeten Formaten



- Ist der Absender bereits klar durch das Format kommuniziert, wird das Logo der Metropolregion nicht noch einmal ergänzend gesetzt (z.B. Website-Header).

## MEDIEN DER METROPOLREGION

Stellfläche für erweiterte Inhalte



- Eine optionale weiße Stellfläche für umfangreiche Inhalte orientiert sich immer an den Rundungen des Signets und wird nach Möglichkeit so platziert, dass ein Teil des Signets über die Stellfläche hinausragt.
- Linielemente können ggf. auch dezent an einzelnen Stellen über die weiße Stellfläche ragen. (Siehe nächste Seite.)

## CO-BRANDING

Metropolregion als Absender



- Je nach Format wird das Partner-Logo links oder unterhalb des Signets platziert. Eine schwarze Linie dient als Trennung zwischen den beiden Elementen.

## CO-BRANDING

Co-Branding auf gleicher Ebene (z. B. Banner und Fahnen)



- Je nach Format wird das Partner-Logo rechts oder unterhalb des Signets platziert. Eine schwarze Linie dient als Trennung zwischen den beiden Elementen.

## INTEGRATION IN FREMDMEDIEN

### Signet als Störer



- Das Signet kann solo auf Medien im Design von Akteuren der Region eingesetzt werden. Hier fungiert es als Störer und wird immer in der farbigen Version mit weißem Fond eingesetzt, um sich ausreichend abzuheben.
- Die Platzierung auf dem Medium ist frei. Es ist jedoch auf eine ausreichende Größe zu achten, um die Lesbarkeit zu gewährleisten.

# VIELEN DANK.

---

Für individuelle Fragen wenden Sie sich gerne an die Geschäftsstelle der Metropolregion Nürnberg  
(+49 (0) 911 / 231-1 05 22 | [geschaeftsstelle@metropolregion.nuernberg.de](mailto:geschaeftsstelle@metropolregion.nuernberg.de)).



Europäische Metropolregion Nürnberg  
Geschäftsstelle  
Theresienstraße 9, 90403 Nürnberg  
Telefon +49 (0) 911 / 231-1 05 22  
E-Mail: [geschaeftsstelle@metropolregion.nuernberg.de](mailto:geschaeftsstelle@metropolregion.nuernberg.de)  
Internet: [www.metropolregion.nuernberg.de](http://www.metropolregion.nuernberg.de)

Stand Januar 2025